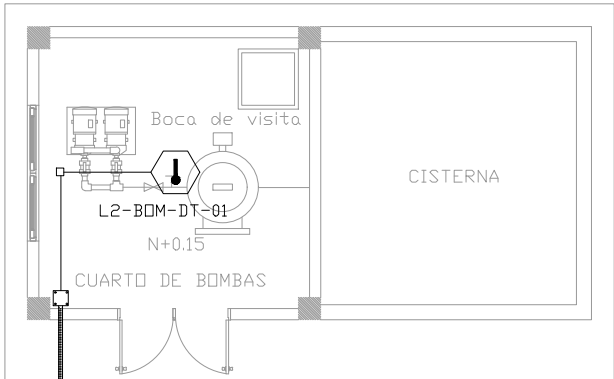
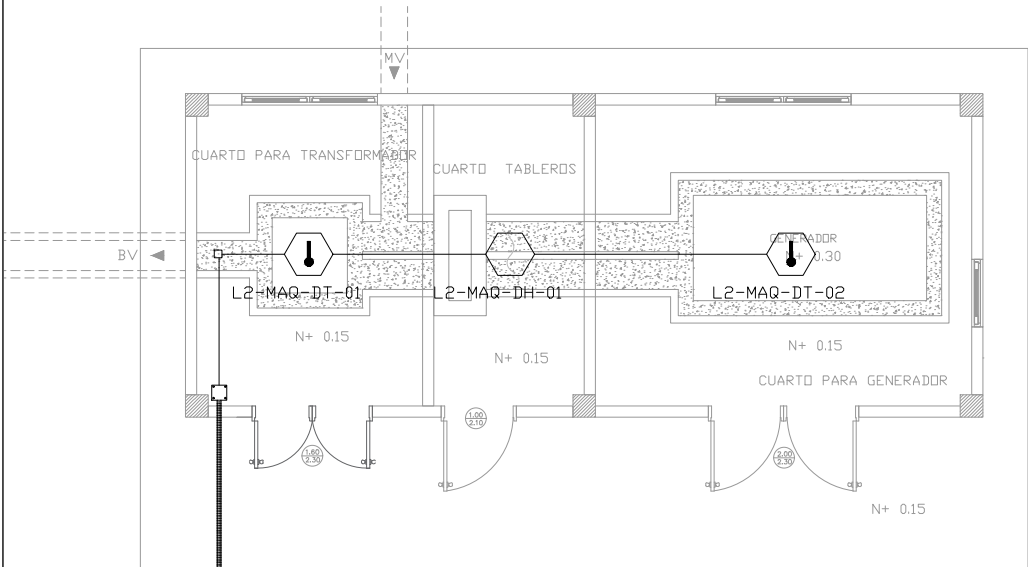


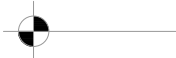
CUARTO DE MÁQUINAS Y BOMBAS
PLANTA BAJA



PZ-XX

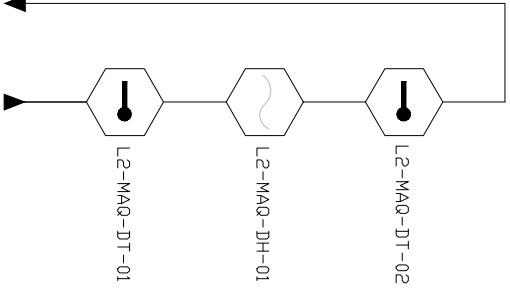
PZ-XX

ESCALA 1:50



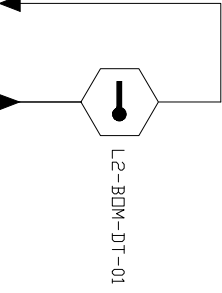
HACIA SIGUIENTE BLOQUE

DESDE BLOQUE ANTERIOR



HACIA SIGUIENTE BLOQUE

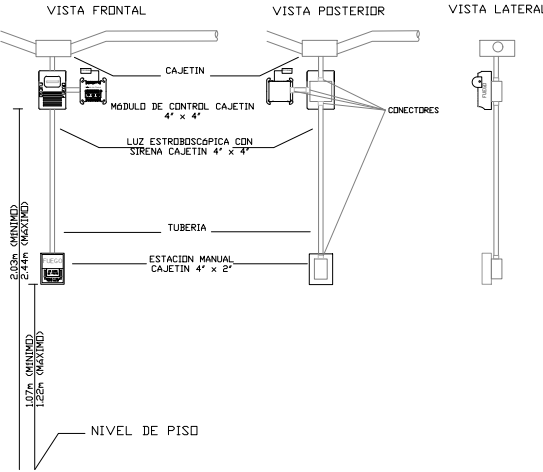
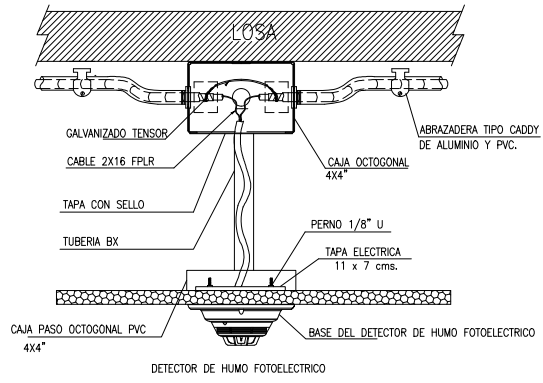
DESDE BLOQUE ANTERIOR



CANTIDAD	SIMBOLOGIA	
01		Detector de Humo
03		Detector de Temperatura
--		Estación Manual
--		Luz Estroboscópica con Sirena
--		Módulo de Aislamiento
--		Módulo de Control
--		Módulo de Monitoreo
--		Sistema Auxiliar alimentación 24Vdc
02		Pozo de mano
--		Bandeja metálica por piso
--		Bandeja metálica por tumbado
--		Central del Sistema de Incendios
MÁQUINAS: 20.59m Cable 10.30m Tubería		
BOMBAS: 6.75m Cable 3.38m Tubería		
--		Cable 2 x 16 AWG Antiflama en Tubería 3/4" para Lazo de Comunicación
--		Cable 2 x 16 AWG Antiflama en Tubería 3/4" para Alimentación de Luces Estroboscópicas
--		Letrero de Señalización de Salida
--		Lámpara de Emergencia

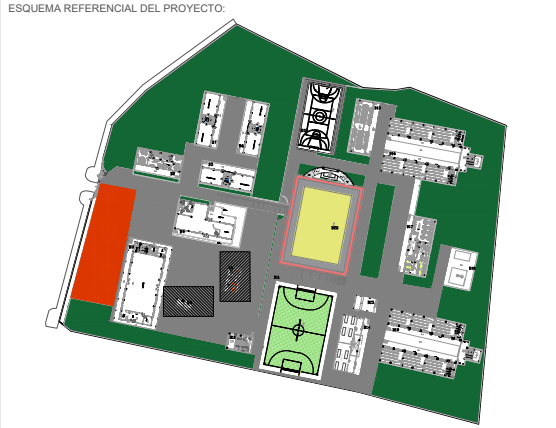
LX-BIB-MA01-DH-05	Número de Equipo dentro del Bloque
	Tipo de Equipo
	Código del Módulo de Aislamiento del Bloque
	Nombre del Bloque
	Número de Lazo de Comunicación

DETALLE PARA MONTAJE DE LOS DETECTORES EN TECHO FALSO



ARQ. SANTIAGO ANDRES GAVELA RIVAS
DIRECTOR DISTRITAL DE TRANSPORTE Y OBRAS PUBLICAS DE MANABI

ARQ. JUAN PABLO VILLAFUERTE
DIRECTOR NACIONAL DE INFRAESTRUCTURA FISICA



PROYECTO:
"UNIDAD EDUCATIVA ESTANDARIZADA DEL MILENIO"
CAMPOZANO

UBICACIÓN:
MANABI PROVINCIA PAJAN CANTÓN CAMPOZANO PARROQUIA

TIPOLOGÍA:
MAYOR

CONTIENE:
BLOQUES CUARTO DE MAQUINAS / BOMBAS
PLANTA BAJA
SISTEMA DE DETECCIÓN DE INCENDIOS

ESCALA:
INDICADAS

FECHA:
NOVIEMBRE 2022

LÁMINA N.º
ELE-23

ELABORADO:
ING. WILSON SALAZAR ULLOA
ANALISTA TÉCNICO DE PROYECTO

SELLOS MUNICIPALES: